

Vibro-JS

ΑΝΤΙΚΡΑΔΑΣΜΙΚΗ ΒΑΣΗ ΕΛΑΤΗΡΙΟΥ για ΠΛΩΤΑ ΔΑΠΕΔΑ ΣΚΥΡΟΔΕΜΑΤΟΣ

Περιγραφή

Η αντικραδασμική βάση **Vibro - JS** είναι ένα προηγμένο σύστημα απόσβεσης κραδασμών για χρήση σε πλωτά δάπεδα σκυροδέματος. Το **Vibro - JS** αποτελείται από ένα μεταλλικό περίβλημα. Εσωτερικά τοποθετείται ελατήριο για να απορροφήσει τους κραδασμούς. Με αυτό τον τρόπο το σκυρόδεμα που τοποθετείται μετά δεν έρχεται σε άμεση επαφή με το δάπεδο και έτσι αποφεύγεται η δημιουργία ηχογέφυρας. Είναι πολύ εύκολο στην εγκατάσταση, επιτρέπει ρύθμιση ύψους. Ακόμα δημιουργεί ένα υπολογίσιμο διάκενο αέρα που βοηθάει περαιτέρω την ηχομόνωση του δαπέδου.

Τοποθέτηση

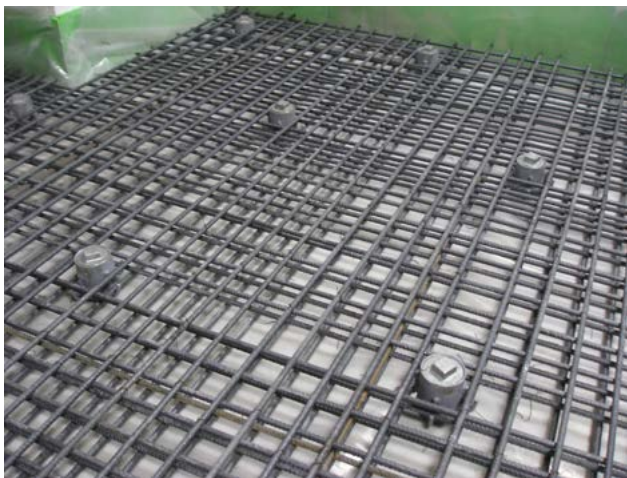
- Τοποθετείστε ένα φύλλο πολυουρεθάνης γύρω και κάτω από όλη την επιφάνεια από το σημείο που θα κατασκευαστεί το πλωτό δάπεδο.
- Απομονώστε το πλωτό δάπεδο από την υπόλοιπη κατασκευή, με την χρήση ενός κατάλληλου πλευρικού αντικραδασμικού ανάμεσα στο δάπεδο και το τοίχωμα.
- Τοποθετείστε τις αντικραδασμικές βάσεις **Vibro - JS**.
- Τοποθετείται ο ελαστικός σωλήνας, καλύπτοντας τον μηχανισμό ανύψωσης του αντικραδασμικού. Στην συνέχεια κόβουμε τον σωλήνα σε κατάλληλο μήκος ούτως ώστε να είναι μεγαλύτερος από το πάχος που θα γίνει το πλωτό δάπεδο.
- Τοποθετήστε τον οπλισμό και στην συνέχεια το σκυρόδεμα. Αφήστε το σκυρόδεμα να σφίξει μερικές μέρες.
- Φορτίστε σταδιακά και ομοιόμορφα τις αντικραδασμικές βάσεις με το ειδικό εργαλείο ανύψωσης.

Πίνακας Επιλογής Vibro-JS

ΤΥΠΟΣ	ΔΙΑΣΤΑΣΕΙΣ (AxBmm)	ΜΕΓΙΣΤΗ ΦΟΡΤΙΣΗ (kp*)
Vibro-JS-250	∅ 95 - 150	250
Vibro-JS-500	∅ 95 - 150	500
Vibro-JS-750	∅ 95 - 150	750

Διαφορετικά φορτία, κατόπιν παραγγελίας

*1 kp = 10 N



Σχεδιασμός & παραγωγή σύμφωνα με Σύστημα Διαχείρισης Ποιότητας **ISO 9001.2008** & Σύστημα Περιβαλλοντικής Διαχείρισης **ISO 14001.2004**