

Vibro - TiLe

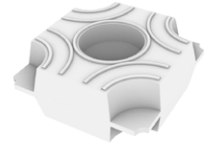
Ευχαριστούμε για την επιλογή σας.

Οδηγίες Εφαρμογής

1) Επιλέξτε την ποσότητα (τεμάχια) βασικής μονάδας **Vibro-TiLe** που απαιτείται για την συγκεκριμένη εφαρμογή σας (βάρος του μηχανήματος σας).

Το κάθε τεμάχιο μπορεί να φορτιστεί μέχρι 100kg.

Συμβουλή: Μην πλησιάζετε την φόρτιση αυτή.



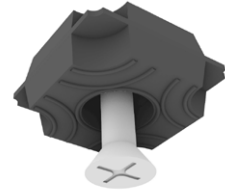
Βασική μονάδα TiLe

2) Κόψτε εύκολα με μια φαλτσέτα/μαχαίρι όσα τεμάχια απαιτούνται.



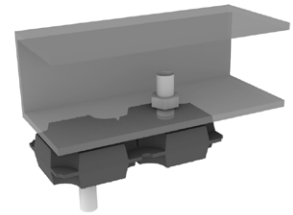
3) Μπορείτε να βιδώσετε το TiLe απευθείας στην βάση του μηχανήματος με περαστή βίδα (έως M8mm).

Χρησιμοποιήστε πάντα τις ειδικά διαμορφωμένες κωνικές οπές για την στερέωση του πέλματος.

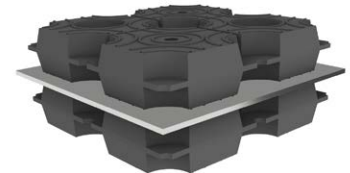


4) Εφόσον απαιτείται πρόσδεση εκτός από την βάση του μηχανήματος και στερέωση στο δάπεδο, μπορείτε να χρησιμοποιήσετε δύο τεμάχια.

Το πάνω μέρος προσδένεται στην βάση του μηχανήματος με μια περαστή βίδα μέχρι M8mm, ενώ το κάτω μέρος μπορεί να βιδωθεί στο δάπεδο με κατάλληλη βίδα (π.χ. στριφώνι M8).



5) Εφόσον επιθυμείτε μεγαλύτερη μείωση κραδασμών μπορείτε να χρησιμοποιήσετε διπλή στρώση από TiLe (με παρεμβολή ενός μεταλλικού φύλλου πάχους τουλάχιστον 2mm για καλύτερη κατανομή του φορτίου).



Καλή επιτυχία στην εφαρμογή σας!